



# РЕЗИНОВАЯ КРАСКА

УНИВЕРСАЛЬНАЯ ИЗНОСОСТОЙКАЯ



**Резиновая краска универсальная износостойкая WHITEBASE** - всепогодная, износостойкая резиновая краска с высокомолекулярным гомогенизированным составом. Устойчива к ультрафиолету, сохраняет цветопередачу на весь срок службы. Краска отлично подойдет для стен и полов помещений и открытых площадок с высокой проходимостью. Наносится при любых погодных условиях. Не требует специальной подготовки поверхности перед нанесением.

## Технические характеристики:

Однокомпонентный, высокомолекулярный гомогенизированный состав. Внешний вид пленки: пастообразная однородная пластичная масса без посторонних механических включений нерастворенного наполнителя.

- Сухой остаток, не менее 62%;
- Плотность кг/м<sup>3</sup>, 1300-1400;
- Время высыхания «до отлипа»- при (20±3) °С, мин 20-30;
- Вязкость, 20С Pa·s (Па\*с) -16;
- Начальная прочность на растяжение при 20°С -36 кгс/см<sup>2</sup>;
- Предел прочности на разрыв-148 кгс/см<sup>2</sup>;
- Адгезия к бетону, мПа -2,5;
- Адгезия к металлу, мПа -2,3;
- Адгезия к пластику, мПа-1,3;
- Адгезия (DIN ISO 2409)- G0;
- Стойкость пленки к статическому воздействию воды, при t=(20±2) 0С, ч, не менее, 168;
- Паропроницаемость-0,8 г/м<sup>2</sup>/ч;
- Эластичность,% - 650;
- Набухаемость от воды 20°С, 168ч- 0%;
- Морозостойкость, до -55 °С;
- Температура эксплуатации, °С , от -55 до +150;
- Температура пикового нагрева без изменения качества покрытия, °С – 220;
- Температура хранения,°С , -35 до + 35;
- Водовытесняющий эффект;
- Стойкость к ультрафиолетовому излучению, %-100.

## Подготовка поверхности:

1. Перед использованием необходимо тщательно перемешать;
2. Очистить окрашиваемую поверхность от пыли, грязи, ржавчины, отслоений старого покрытия. Если на поверхности имеются масложировые пленки, то поверхность необходимо обезжирить уайт-спиритом;
3. Использование грунта запрещено.

## Меры предосторожности:

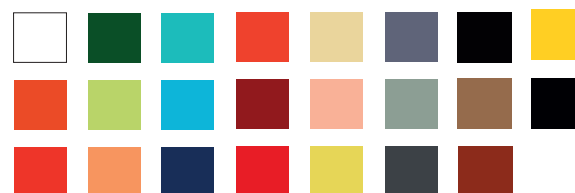
1. Работать в хорошо проветриваемых помещениях;
- 2.Использовать спецодежду, средства индивидуальной защиты органов дыхания, кожных покровов;
3. Не допускать попадания резиновой краски в глаза и на кожу;
4. При попадании в глаза необходимо срочно их промыть большим количеством воды и немедленно обратиться к врачу.



МЕТОДЫ НАНЕСЕНИЯ:



## Коллеровка



## Условия хранения и транспортировки:

Хранить в закрытой таре в сухих помещениях при t от -35 °С до +35 °С.

**Гарантийный срок годности:** 12 месяцев.

**Срок службы покрытия до 10 лет.**

## Способы нанесения:

1. Основные способы нанесения: кисть, валик, краскопульт;
2. Рекомендуемое количество слоев: кисть и валик- 1-2 слоя; краскопультом- 2 слоя.
3. Средний расход на слой- 200-250 грамм/м<sup>2</sup>;
3. Нанесение поршневыми компрессорами высокого давления с размером сопла 23;
4. Время высыхания одного слоя - 30 минут при температуре окружающего воздуха +20 °С, от 3 до 12 часов при высокой влажности, идущем дожде или минусовой температуре;
5. После окончания работ инструмент отмывается органическим растворителем ксилол.

## Условия проведение покрасочных работ:

- Любые погодные условия (всепогодность);
- Температура окружающего воздуха: от -55°С до +55 °С;
- Влажность воздуха любая. Возможно работать в слабый дождь.